

Итоговая промежуточная аттестация за курс 8 класса

I вариант

дата

класс

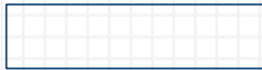
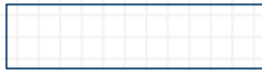
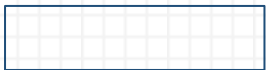
ФИ

Установите соответствие между путешественниками и их открытиями.

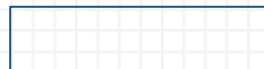
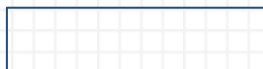
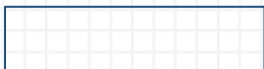
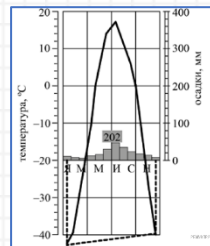
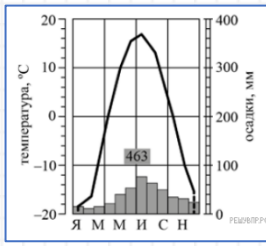
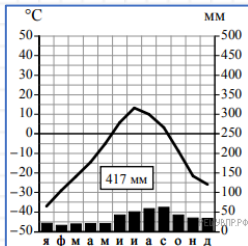
1. Василий Поярок	А. Одна из крупнейших русских экспедиций. Нанесены на карту берега Северного Ледовитого океана, крайняя северная точка Евразии, Курильские о-ва, побережье о. Хонсю.
2. Ермак Тимофеевич	Б. Разведал путь из бассейна Лены на Зейю и прошёл по Амуру
3. В. Беринг и А.И. Чириков	В. К России присоединено Сибирское ханство; русские закрепились за Уралом

1	
2	
3	

Определите по контуру соседние государства.



Определите климатические пояса по климатограммам.

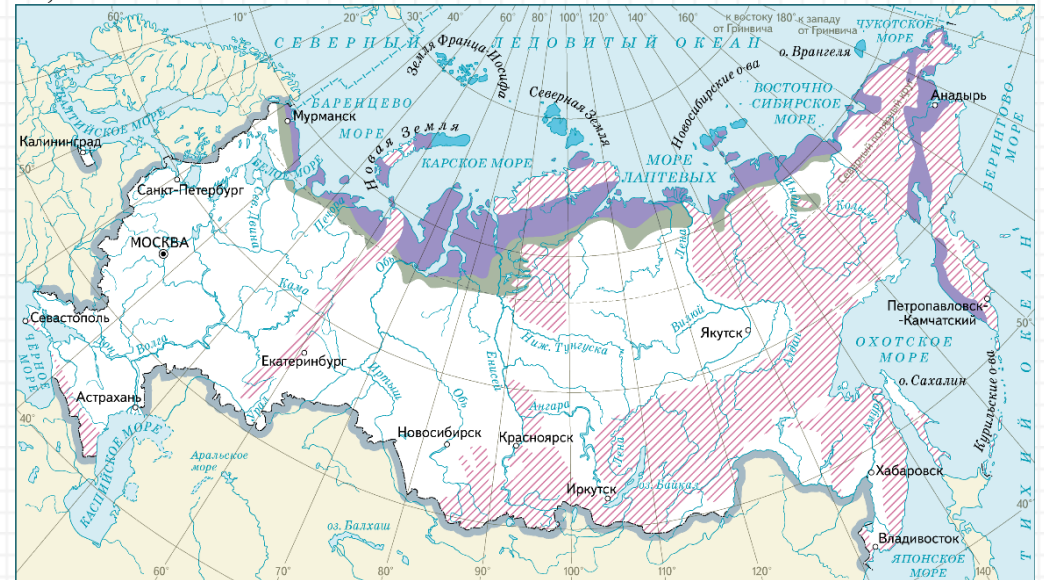


1	
2	
3	
4	

Расположите перечисленные периоды геологической истории. Земли в хронологическом порядке, начинается с самого раннего
 А) каменноугольный Б) юрский В) ордовикский

--	--	--

Подпишите на физической карте: Прикаспийскую низменность, Сихотэ-Алинь, Алтай, Среднесибирское плг., Чукотский п-ов, Хибинь.



Какие природные зоны выделены на карте? Что выделено штриховкой?
 Тундра, лесотундра, высотная поясность.

Установите соответствие.

1. Тайга	А. Ель, сосна, береза, осина
2. Смешанные леса	Б. Лиственница, ель, сосна, пихта
3. Хвойно-широколиственные леса Дальнего Востока	В. Дуб, вяз, бук, клён
4. Широколиственные леса	Г. Бархатное дерево, ель, лиана, орех

Завоеватель Мексики Э. Кортес смял в кулаке лист бумаги и сказал: «Так выглядит Мексика!». То же самое мы могли бы сделать при описании республики Алтай. Объясни ход своих мыслей.

Итоговая промежуточная аттестация за курс 8 класса

2 вариант

дата

класс

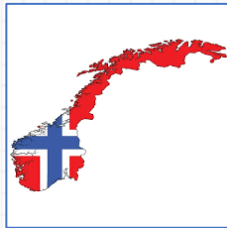
ФИ

Установите соответствие между путешественниками и их открытиями.

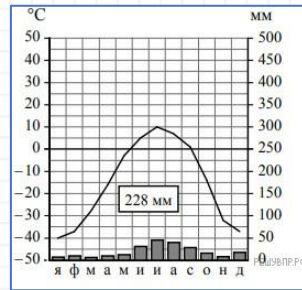
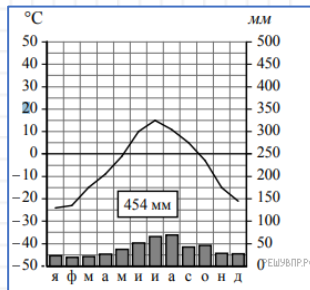
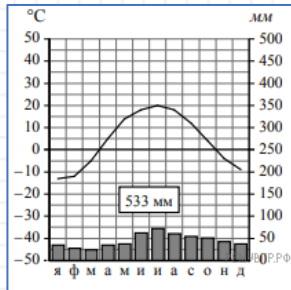
1. Семён Дежнёв	А) Первым из европейцев прошёл проливом между Азией и Америкой
2. Ерофей Хабаров	Б) Провел комплексное географическое исследования Камчатки
3. Степан Крашенинников	В) Основал первые русские укрепления по берегам Амура

1	
2	
3	

Определите по контуру соседние государства.



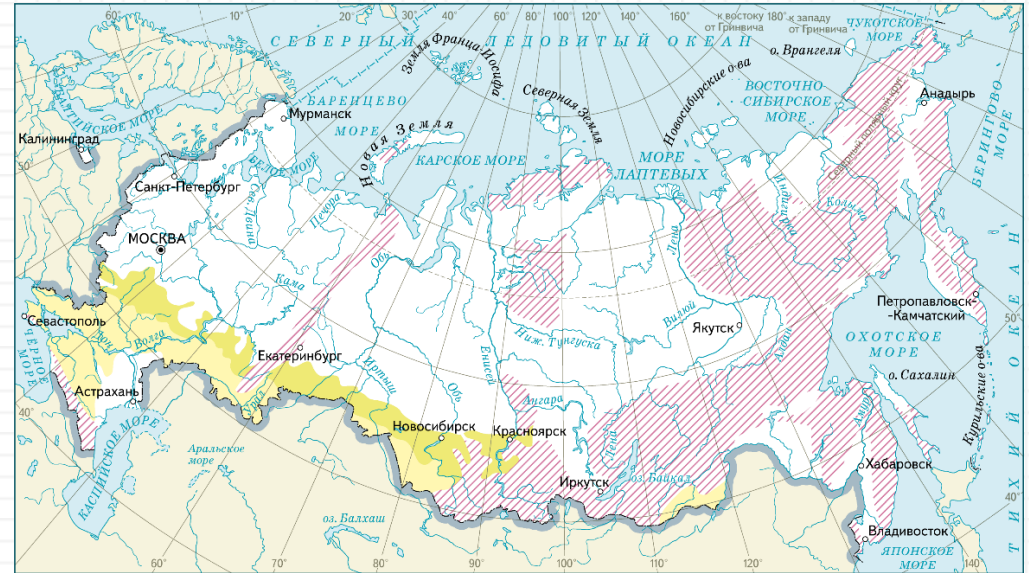
Определите климатические пояса по климатограммам.



Расположите перечисленные периоды геологической истории. Земли в хронологическом порядке, начинается с самого раннего
 А) Неогеновый Б) Силурийский В) меловой

--	--	--

Подпишите на карте: Восточно-Европейская равнина, Срединный хребет, Саяны, Становое нагорье, п-ов Таймыр, Большой Кавказ,



Какие природные зоны выделены на карте? Что выделено штриховкой? Степь, лесостепь, высотная поясность.

Установите соответствие.

1. тундра	А. суслик, дрофа, тушканчик
2. тайга	Б. бурый медведь, соболь, лось
3. степь	В. суслик, змея, ящерица
4. полупустыни и пустыни	Г. лемминги, песец, северный олень

1	
2	
3	
4	

Почему на одной и той же широте в европейской и азиатской частях России находятся разные природные зоны?

Итоговая промежуточная аттестация за курс 8 класса

I вариант

дата

класс

ФИ

Установите соответствие между путешественниками и их открытиями.

1. Василий Поярок	А. Одна из крупнейших русских экспедиций. Нанесены на карту берега Северного Ледовитого океана, крайняя северная точка Евразии, Курильские о-ва, побережье о. Хонсю.
2. Ермак Тимофеевич	Б. Разведал путь из бассейна Лены на Зею и прошёл по Амуру
3. В. Беринг и А.И. Чириков	В. К России присоединено Сибирское ханство; русские закрепились за Уралом

1	Б
2	В
3	А

Определите по контуру соседние государства.



Китай

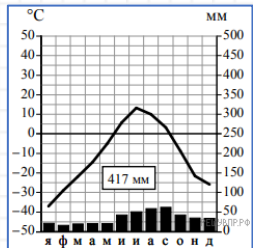


Финляндия

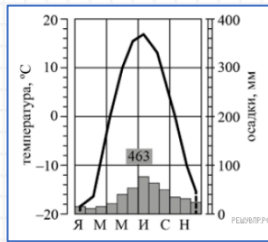


Белоруссия

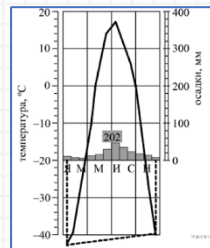
Определите климатические пояса по климатограммам.



субарктический



умер. / континт.

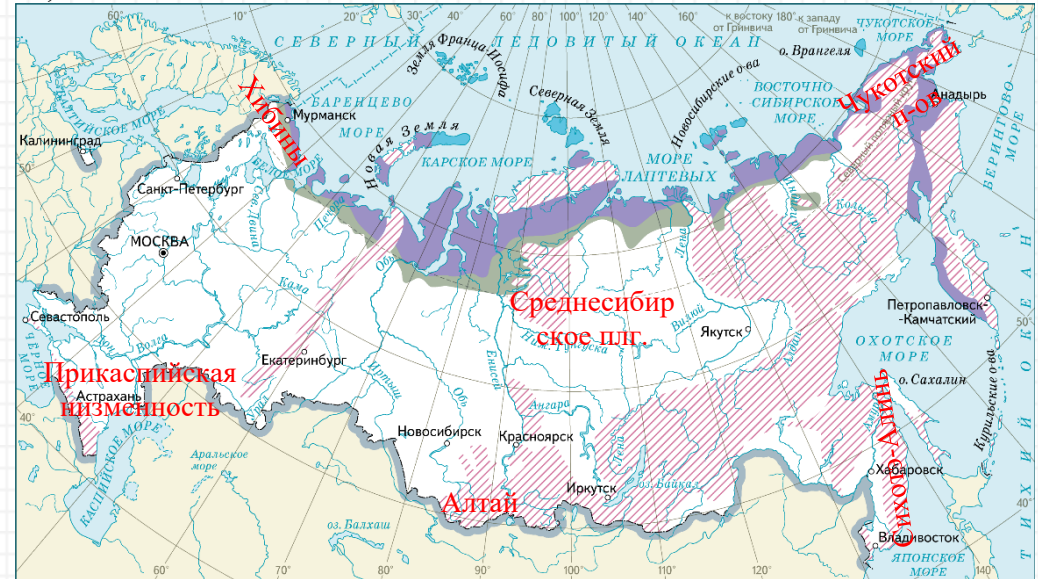


умер. / резко-конт.

Расположите перечисленные периоды геологической истории. Земли в хронологическом порядке, начинается с самого раннего
А) каменноугольный Б) юрский В) ордовикский

В А Б

Подпишите на физической карте: Прикаспийскую низменность, Сихотэ-Алинь, Алтай, Среднесибирское плг., Чукотский п-ов, Хибинь.



Какие природные зоны выделены на карте? Что выделено штриховкой?
Тундра, лесотундра, высотная поясность.

Установите соответствие.

1. Тайга	А. Ель, сосна, береза, осина
2. Смешанные леса	Б. Лиственница, ель, сосна, пихта
3. Хвойно-широколиственные леса Дальнего Востока	В. Дуб, вяз, бук, клён
4. Широколиственные леса	Г. Бархатное дерево, ель, лиана, орех

Завоеватель Мексики Э. Кортес смял в кулаке лист бумаги и сказал: «Так выглядит Мексика!». То же самое мы могли бы сделать при описании республики Алтай. Объясни ход своих мыслей. Гористый рельеф. Образован столкновением частей коры, смятый в складки.

Итоговая промежуточная аттестация за курс 8 класса

2 вариант

дата

класс

ФИ

Установите соответствие между путешественниками и их открытиями.

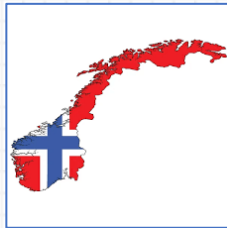
1. Семён Дежнёв	А) Первым из европейцев прошёл проливом между Азией и Америкой
2. Ерофей Хабаров	Б) Провел комплексное географическое исследования Камчатки
3. Степан Крашенинников	В) Основал первые русские укрепления по берегам Амура

1	А
2	В
3	Б

Определите по контуру соседние государства.



Польша

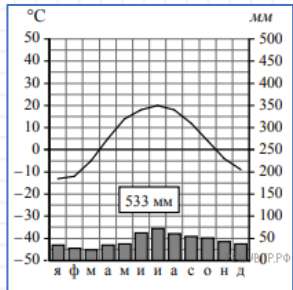


Норвегия

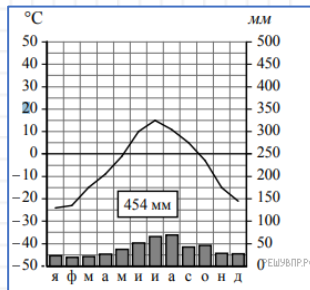


Монголия

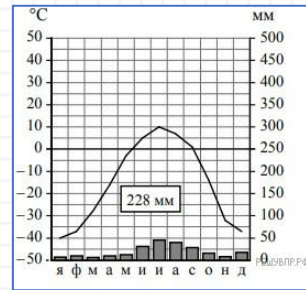
Определите климатические пояса по климатограммам.



умер. / контин.



субарктический

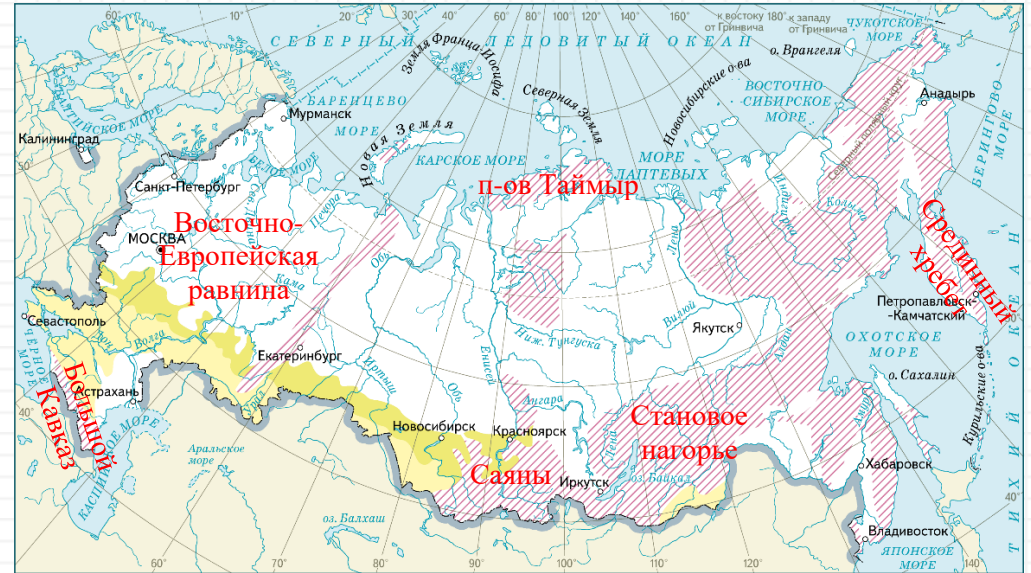


арктический

Расположите перечисленные периоды геологической истории. Земли в хронологическом порядке, начинается с самого раннего
А) Неогеновый Б) Силурийский В) меловой

Б	В	А
---	---	---

Подпишите на карте: Восточно-Европейская равнина, Срединный хребет, Саяны, Становое нагорье, п-ов Таймыр, Большой Кавказ,



Какие природные зоны выделены на карте? Что выделено штриховкой? Степь, лесостепь, высотная поясность.

Установите соответствие.

1. тундра	А. суслик, дрофа, тушканчик
2. тайга	Б. бурый медведь, соболь, лось
3. степь	В. суслик, змея, ящерица
4. полупустыни и пустыни	Г. лемминги, песец, северный олень

1	Г
2	Б
3	А
4	В

Почему на одной и той же широте в европейской и азиатской частях России находятся разные природные зоны?

Распространение природных зон скорректировано различиями в количестве осадков между приокеаническими и внутриконтинентальными районами.